

Deep Nature lance l'affichage environnemental dans le secteur du bien-être

Jeudi 30 janvier 2020 - Le secteur du spa et de la thalassothérapie connaît une croissance annuelle de plus de 10% en France et à l'international sur ces 5 dernières années. Le fort développement de cette activité s'accompagne également d'enjeux importants sur le plan environnemental : consommations d'eau et d'énergies élevées (chauffage de l'eau et des locaux, remplissage des bassins, utilisation des différentes douches...), utilisation de nombreux produits de soin, d'entretien et de traitement de l'eau, recours à du linge en grande quantité...

Forte de ce constat, l'enseigne Deep Nature a décidé d'agir et d'engager le secteur dans une démarche éco-responsable globale : l'affichage environnemental.

UN PREMIER PAS DÈS 2019

Acteur majeur du secteur wellness, Deep Nature souhaite jouer pleinement sa part dans la préservation de l'environnement. Dès 2019, deux établissements pionniers, le Spa Deep Nature de la Clusaz et le Spa Deep Nature de Deauville, accompagnés par l'entreprise Betterfly Tourism, ont effectué un diagnostic environnemental de leur activité afin d'identifier les postes les plus impactants et mettre en place des pratiques plus durables notamment sur la réduction de produits en plastique ou l'optimisation de certains équipements (réutilisation de l'eau, horaires d'utilisation...).



S'ENGAGER DANS UN PROJET COLLECTIF

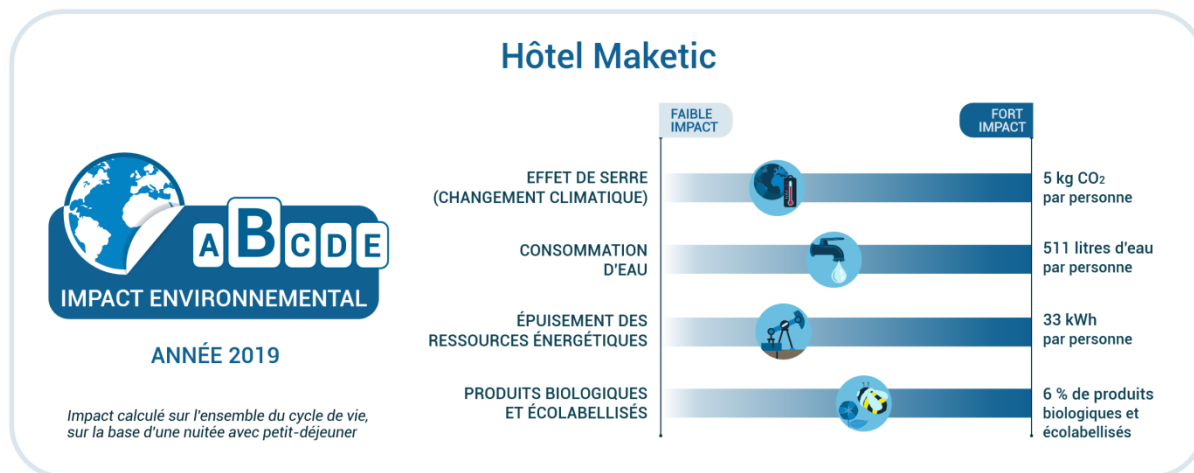
Suite aux résultats de ces deux premiers pilotes, Deep Nature, avec le soutien de l'ADEME et en collaboration avec Betterfly Tourism, a souhaité aller plus loin en expérimentant l'affichage environnemental des activités de bien-être.

Ce dispositif, issu du Grenelle de l'Environnement, indique aux clients l'impact environnemental d'une prestation de soin dans un spa à l'aide d'une note allant de A à E.

Outil de transparence, l'affichage environnemental permet à chaque établissement de se comparer à une moyenne nationale et d'identifier les actions à mener pour réduire son impact et ses coûts.

La consommation d'eau, d'énergie, la gestion du linge, des produits utilisés, le recours au bio ou aux produits certifiés ainsi que les déchets générés sont étudiés pour chaque établissement.

5 secteurs professionnels se sont déjà engagés volontairement dans l'affichage environnemental en France : l'habillement, l'ameublement, l'hôtellerie, les produits alimentaires et les produits électroniques et électriques.



Exemple de l'étiquette environnementale officielle des hôtels

Deep Nature souhaite désormais lancer la dynamique pour le secteur du bien-être en proposant à 25 établissements (Spa hôtel, day spa, thalasso, centre thermal) d'intégrer l'expérimentation de l'affichage cofinancée par l'ADEME. 15 établissements de l'enseigne Deep Nature se sont déjà engagés dans cette opération pionnière, et le programme peut accueillir 10 autres établissements d'autres marques.

Dans ce programme, il s'agit bien de travailler en mode collaboratif, au-delà de toute concurrence, sur un sujet commun. L'objectif est qu'à terme, chaque spa, thalasso, centre thermal en France puisse afficher son étiquette environnementale et travailler à la réduction de ses impacts.

UNE DÉMARCHE SIMPLE ET ACCESSIBLE

L'entreprise nantaise Betterfly Tourism, qui accompagne déjà le déploiement de l'étiquette sur le secteur de l'hôtellerie, est en charge d'adapter la méthodologie et le référentiel utilisé pour le secteur du bien-être.

Pour chaque établissement, la démarche se déroule en cinq étapes : une collecte des données en amont, un audit sur site effectué par Betterfly Tourism, le calcul des impacts et de l'étiquette environnementale à l'aide du logiciel Winggy® (seul logiciel permettant de calculer l'étiquette environnementale) puis la création et la mise en œuvre d'un plan d'action pour réduire les impacts dans le temps dans chaque établissement.

UNE AMBITION ENVIRONNEMENTALE FORTE

La promesse de l'affichage environnemental est forte : évaluer et communiquer l'empreinte environnementale des soins proposés par l'établissement tout en permettant à chaque entreprise engagée dans le projet de réduire son impact et ses coûts de fonctionnement !

Au-delà de la mesure des impacts, cette démarche apporte pour chaque établissement de véritables actions d'optimisation personnalisées et concrètes dans le long terme, une réponse fiable aux attentes d'une clientèle de plus en plus sensible à l'environnement et un projet porteur de sens pour les équipes.

*10 places sont encore disponibles pour intégrer le projet !
Pour en savoir + sur les modalités de participation, contactez Butterfly Tourism à :
contact@butterfly-tourism.com / +33 (0)2.40.74.69.24*

À propos de Deep Nature

<https://www.deepnature.fr/fr>

Acteur majeur dans le monde du wellness, Deep Nature et ses 54 établissements de bien être proposent des soins avec une gamme de cosmétiques naturels et performants dans des cadres exceptionnels allant des Alpes à la Polynésie.

À propos de Butterfly Tourism

<https://www.butterfly-tourism.com/>

Butterfly Tourism, expert en tourisme durable, accompagne plus de 500 professionnels du tourisme dans la réduction de leurs impacts environnementaux, du gaspillage alimentaire et l'optimisation de leurs coûts. L'entreprise nantaise est engagée depuis 2011 dans le déploiement de l'affichage environnemental auprès des hôtels.

Liste des établissements engagés

Bains & Spa *La Plagne*

Spa Deep Nature Les Granges d'en Haut, *Les Houches*

Spa Deep Nature Le Morgane, *Chamonix-Mont Blanc*

Spa Deep Nature Les Sources de Marie, *Les Arcs*

Spa Deep Nature L'Hévana, *Méribel*

Spa Deep Nature L'Amara, *Avoriaz*

Spa Deep Nature, La caserne Chanzy, *Reims*

Spa Deep Nature, Domaine des bois francs, *Verneuil-sur-Arve*

Spa Center Parcs Bois aux daims, *Morton*

Spa Deep Nature Domaine des Hauts de Bruyères, *Chaumont-sur-Tharonne*

Spa Center Parcs Domaine des trois forêts, *Hattigny*

Spa Deep Nature Domaine du lac d'Ailette, *Chamouille*

Spa Deep Nature Pierre & Vacances Houlgate, *Houlgate*

Spa Deep Nature Hôtel Prestige Odalys Le Chamois, *La Clusaz*

Spa Deep Nature Pierre & Vacances La Touques, *Deauville*